

Токарный станок с ЧПУ ZF-2500T



* На фотографии станок может быть показан с дополнительными опциями, не включенными в Предложение

Техническое описание и ключевые особенности ZF-2500T

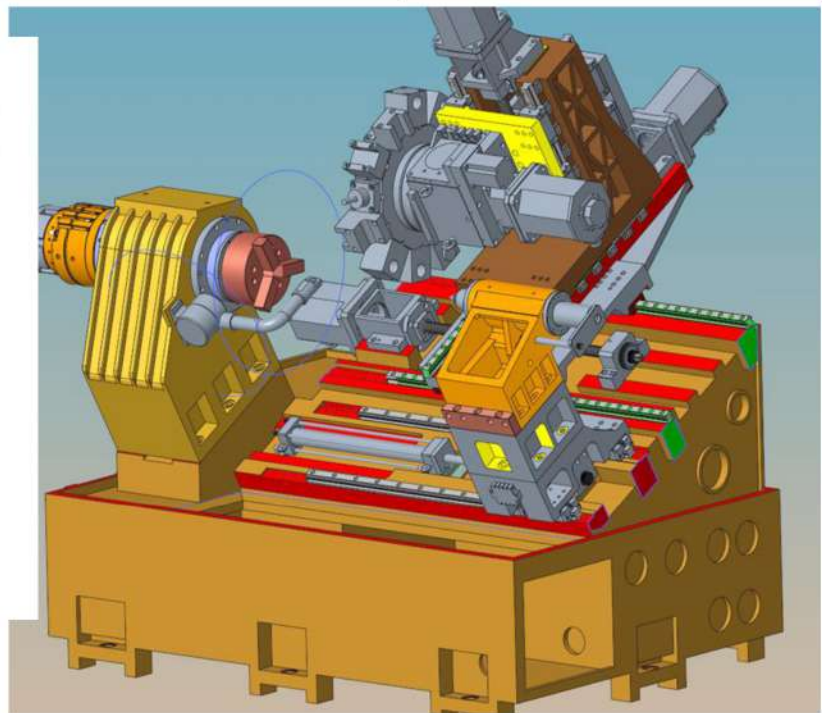
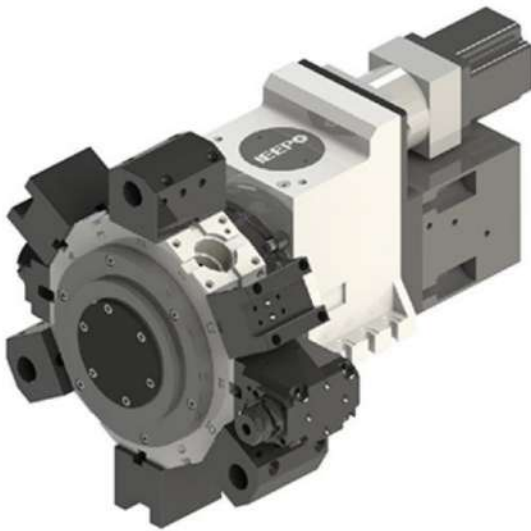
Эта серия станков компании ZFC разработана на основе более, чем 25-ти летнего опыта в проектировании, производстве и применении станочных комплектующих и контроллеров ЧПУ. Станки идеально работают с системными приводами и типами серводвигателей большинства крупных компаний, производящих системы ЧПУ: FANUC, Mitsubishi, Syntec и Siemens. Токарный центр разработан для проведения сложных и многократных технологических процедур металлообработки с высокой точностью. Эта серия идеально подходит для любой отрасли, требующей различных типов станков, режущего инструмента, технологического оборудования, или для любой отрасли, использующей серийное производство, требующее многократной фиксации и регулировки, такой как атомная индустрия, энергетика, машиностроение, автомобильная промышленность, аэрокосмическая отрасль, судостроение или ВПК.

Технические характеристики ZF-2500T

Параметры		Е.изм.	Значение
Шпиндель, сервоприводы	Форма торца шпинделя	тип	A2-8
	Диаметр сквозного отверстия шпинделя	мм	87
	Возможность зажима трех кулачкового патрона	мм	10"/ ϕ 254
	Тип привода зажима патрона	тип	гидравлика
	Мощность главного двигателя	кВт	15/18,5
	Максимальная частота вращения шпинделя	об/мин	3500
	Макс. крутящий момент шпинделя	Нм	90
	Контроллер	FANUC	
	Мощность серводвигателей осей X/Z	кВт	3,1/3,9
Зона обработки	Максим. диаметр поворота над станиной	мм	650
	Максимальная длина точения	мм	650
	Максимальный диаметр точения	мм	420
	Максимальный диаметр прутка	мм	75
	Перемещение по оси Z	мм	650
	Перемещение по оси X	мм	275
	Ускоренное перемещение по оси Z	м/мин	20
	Ускоренное перемещение по оси X	м/мин	30
	Ход задней бабки	мм	625
	Конус пиноли	тип	MT 5
	Максимальное расстояние между центрами	мм	578
Револьверная головка (опция)	Форма привода револьверной головки	тип	сервомотор
	Максимальное вращение башни	мм	480
	Количество позиций инструментов	шт	12
	Сечение державки	мм	25×25
	Диаметр расточной державки	мм	40
Точность	Точность позиционирования	мм	±0,005
	Повторяемость	мм	±0,005
Другое	Максимальная потребляемая мощность	кВА	26
	Емкость бака для СОЖ	л	240
	Габариты станка Д x Ш x В	мм	2800×1800×1980
	Вес машины	кг	5000

Основные части узлов станка

Компонент, узел	Наименование	Производитель
Линейные направляющие качения	Оси X/Z типоразмер 30 мм	PMI/THK
	X/Z Ø32×10	PMI/THK
Шпиндельный узел	Подшипники	NTN/NSK Япония
	Шпиндель	Rick/Taiwan Luo Yi
Подшипник ходовых винтов XZ	Подшипник	TPI/NSK
Система подачи СОЖ	Помпа	Совместное предприятие
Централизованная система смазки	Смазочное устройство	Совместное предприятие
Электрические компоненты	Контроллер	FANUC
	Серводвигатель шпинделя	
	Серводвигатели осей X/Z	
Револьверная головка		Совместное предприятие
Компоненты трансмиссии	Муфты по осям X/Z	Южная Корея
Теплообменник		Совместное предприятие Elpaic



Спецификация поставки ZF-2500T

Наименование продукции	Кол.
<p>Токарный станок с ЧПУ ZF-2500T в следующей комплектации:</p> <ul style="list-style-type: none"> • 3500 об/мин шпиндель • Инструментальный магазин на 12 инструмента • Система ЧПУ FANUC • Приводная револьверная головка ВМТ 65 (опция) • Цветной TFT дисплей • Устройство измерения инструмента Renishaw HPRA RPE • Централизованная система автоматической смазки • Порт флэш карты • Автоматическая система подачи СОЖ • Инструменты и бокс-сет для инструментов • Освещение рабочей зоны • Сигнальная лампа режимов работы станка • Трансформатор • Теплообменник эл. шкафа • Стружечный конвейер • Инструкции по эксплуатации механических и электрических приборов • Фундаментные болты и подушки 	<p>1</p>